

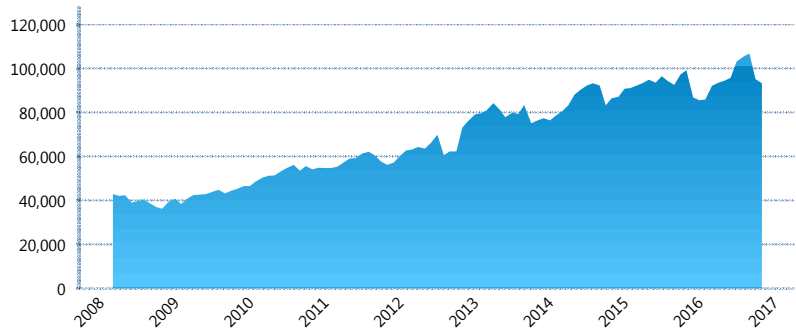
### I. INFORMACIÓN FINANCIERA

#### I) Detalles del Fondo

Detalles del Fondo	
Razón Social	Siefore SURA Básica 4, S.A. de C.V.
Inicio de Operaciones	03/03/2008
Tipo de Fondo	Básica
Clave Bolsa	SURASB4
Activos Administrados *	93,448
ISIN	MX54SU0G0028
Comisión Anual	1.07%
Administrador	Afore SURA, S.A. de C.V.
Director General	Lic. Enrique Ernesto Solórzano Palacio
Presidente del Consejo	Luis Fernando Ojalvo Prieto

#### Activos Administrados \*

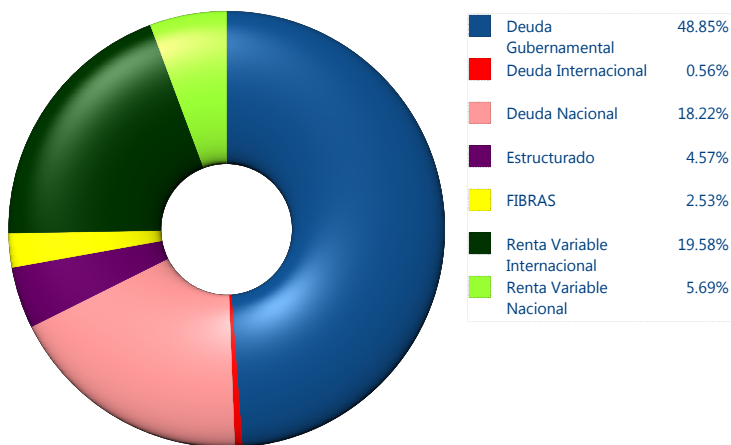
\$93,448



\*Cifras en millones de pesos

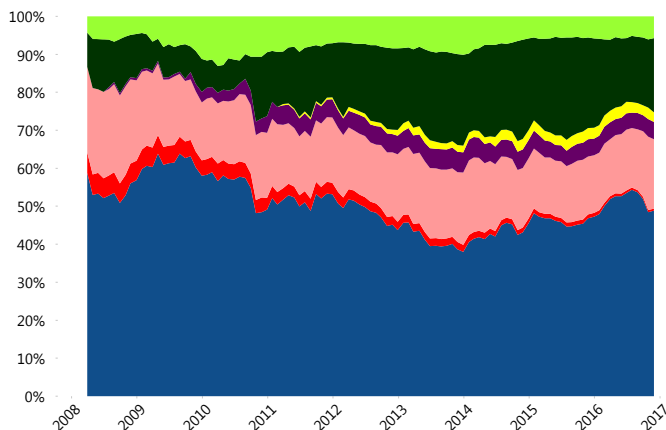
Contiene el efecto de fusiones, cortes transversales y transferencias por edad. Para mayor información consultar: <http://www.consar.gob.mx/gobmx/Aplicativo/Factsheets/EC/ECSAR.pdf>

#### II) Inversiones



Tipo de Instrumento	SURA (SB4)	Sistema Básicas 4**	
Renta Variable Nacional	Renta Variable Nacional	5.69%	7.18%
	<b>Total</b>	<b>5.69%</b>	<b>7.18%</b>
Renta Variable Internacional	Renta Variable Internacional	19.58%	17.34%
	<b>Total</b>	<b>19.58%</b>	<b>17.34%</b>
Mercancías	Mercancías	0.00%	0.32%
	<b>Total</b>	<b>0.00%</b>	<b>0.32%</b>
FIBRAS	FIBRAS	2.53%	1.77%
	<b>Total</b>	<b>2.53%</b>	<b>1.77%</b>
Estructurado	Estructurados	4.57%	4.88%
	<b>Total</b>	<b>4.57%</b>	<b>4.88%</b>
Deuda Nacional	Alimentos	0.46%	0.41%
	Automotriz	0.00%	0.03%
	Banca de Desarrollo	0.74%	1.99%
	Bancario	1.17%	1.05%
	Bebidas	0.18%	0.31%
	Cemento	0.00%	0.07%
	Centros Comerciales	0.13%	0.08%
	Consumo	0.04%	0.25%
	Deuda CP	0.00%	0.01%
	Empresas Productivas del Estado	2.23%	2.72%
	Estados	0.65%	0.66%
	Europesos	5.95%	3.17%
	Grupos Industriales	0.52%	0.62%
	Infraestructura	3.20%	3.18%
	Otros	0.54%	0.95%
	Papel	0.08%	0.06%
	Serv. Financieros	0.18%	0.27%
Telecom	0.39%	1.37%	
Transporte	0.16%	0.26%	
Vivienda	1.60%	1.61%	
<b>Total</b>	<b>18.22%</b>	<b>19.08%</b>	
Deuda Internacional	Deuda Internacional	0.56%	0.49%
	<b>Total</b>	<b>0.56%</b>	<b>0.49%</b>
Deuda Gubernamental	BONDESD	0.00%	0.58%
	BONOS	22.71%	17.96%
	BPA182	0.00%	0.01%
	CBIC	5.37%	3.10%
	CETES	0.00%	1.84%
	REPORTO	5.14%	3.33%
	UDIBONO	15.01%	20.57%
	UMS	0.61%	1.54%
<b>Total</b>	<b>48.85%</b>	<b>48.93%</b>	
<b>Total</b>	<b>100.00%</b>	<b>100.00%</b>	

#### Evolución de Inversiones



\*\*Considera las inversiones de todo el grupo de SIEFORES Básicas 4  
Cifras al cierre de noviembre de 2016

### III) Desempeño

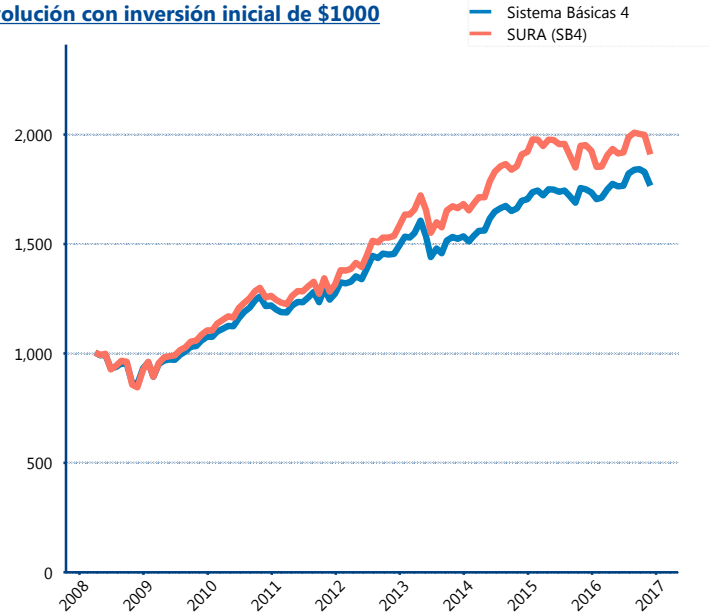
#### Rendimiento Bolsa

Tipo	SURA (SB4)	Sistema Básicas 4
1 año	-1.80%	1.08%
2 años	0.21%	2.11%
3 años	4.57%	4.90%
5 años	8.00%	6.99%

#### Indicador de Rendimiento Neto

Siefore	IRN %
Profuturo (SB4)	9.26%
<b>SURA (SB4)</b>	<b>9.22%</b>
Banamex (SB4)	8.88%
PensionISSSTE (SB4)	8.77%
Metlife (SB4)	8.17%
Principal (SB4)	8.12%
Invercap (SB4)	8.01%
XXI-Banorte (SB4)	7.76%
Azteca (SB4)	7.59%
Coppel (SB4)	7.39%
Inbursa (SB4)	5.10%
<b>Promedio Simple</b>	<b>8.02 %</b>
<b>Promedio Ponderado</b>	<b>8.34 %</b>

#### Evolución con inversión inicial de \$1000



Construido con el precio de la Siefore registrado en la Bolsa Mexicana de Valores

### IV) Medidas de sensibilidad y riesgos

#### Evolución del Plazo Promedio Ponderado

